

Rapid

Rapid SWISS

compacte, apte à l'utilisation inclinée, maniable et puissante



Technique de tonte

Récolte de fourrage

Technique de mulching

Nettoyage

Préparation du sol

Déneigement

Transport

Applications spéciales



Rapid SWISS – sa construction compacte séduit tous les jours en montagne comme en plaine



La Rapid Swiss est un porte-outils mono-axe léger, compact et très maniable. L'entraînement hydrostatique progressif et la direction active pilotée depuis le guidon assurent une maniabilité simple même dans les zones les plus difficiles. Le centre de gravité bas et le grand choix de pneumatiques font de la Rapid Swiss une machine efficace et sûre même dans les pentes les plus escarpées.



Caractéristiques techniques

Moteur	Robin EX 27
Type	moteur OHV à 4 temps, refroidi par air
Cylindrée	265 cm ³
Cylindre	1
Puissance max.	9 CV/6,6 kW
Démarrreur	démarrreur manuel de recul
Poids	129 kg (pneumatiques inclus AS 4.00-10)
Inclinaison pour pentes	jusqu'à 100 %
Transmission	hydrostatique, régulation progressive de la vitesse en marche avant et en marche arrière
Vitesse	marche avant 0–7 km/h, marche arrière 0–4 km/h
Prise de force	850 tr/min à un régime moteur de 3 600 tr/min
Embrayage	embrayage électromagnétique
Direction	guidon à direction hydraulique active, peut être désactivée
Dispositif roue libre	oui, remorquable
Manchon porte-outils	système de changement rapide sans outil Ø 78/80
Bouts de guidon	réglage individuel sans outil
Frein de stationnement	mécanique, à effet sur les deux roues
Réglage en hauteur du guidon	3 positions

Les facteurs de réussite de la Swiss

- Même dans les terrains les plus escarpés, direction simple et précise à l'aide de la direction active pilotée depuis le guidon
- Gestion progressive de la marche arrière et la marche avant avec la poignée rotative éprouvée de Rapid et l'entraînement hydrostatique
- Inclinaison optimale grâce à un centre de gravité bas et des moteurs dotés en série d'une pompe à essence
- Pour manœuvrer et remorquer, débrayage simple et sans outil en roue libre
- Variantes de pneumatiques combinables pour chaque domaine d'utilisation
- Séduit par un faible poids dans sa classe de puissance



Heidi Jucker-Schwegler, Office de protection du paysage et de la nature, Pfäffikon

«Pour entretenir notre beau paysage, je travaille tous les jours plusieurs heures avec la Rapid Swiss. Les travaux de coupe avec le porte-outils maniable sont efficaces et font plaisir parce que la machine dotée d'un entraînement hydrostatique et d'une direction active est facile à utiliser. Même dans les manœuvres de braquage sur des terrains difficiles, je me sens toujours en sécurité avec la Rapid Swiss.»

Direction par le guidon

La direction active est actionnée par une pression latérale sur le guidon. Les roues motrices tournent alors à une vitesse différente et les manœuvres précises de direction sont effectuées facilement. Cela protège l'utilisateur et le sol.



Levier des gaz

Pour le réglage du régime moteur.



Poignée rotative

Pour passer progressivement la marche avant ou la marche arrière sans embrayage ni changement de vitesse.



Levier homme mort

Si, pour une raison quelconque, le levier homme mort est relâché, l'entraînement de la machine et celui de l'accessoire s'arrêtent immédiatement pour la sécurité de l'utilisateur; le moteur à combustion continue à tourner.



Bouton-poussoir pour embrayage

Commande de l'embrayage électromagnétique par pression du bouton pour mettre en marche/arrêter l'entraînement de la machine et la prise de force.

Levier de blocage de la direction

En cas de besoin, la direction active peut être bloquée.

Frein de stationnement

Le frein de stationnement agit mécaniquement sur les deux roues et offre une sécurité complète.

Anneau pour palan

Pour un levage et une fixation en toute sécurité.

Compartment de rangement

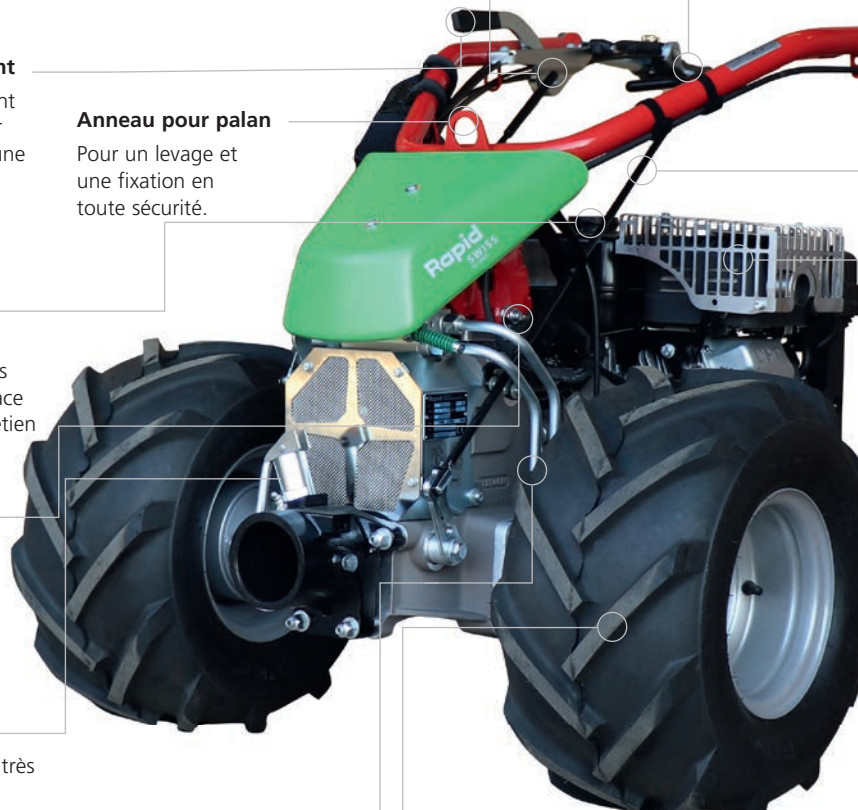
Le compartiment à outils en option offre de la place pour les outils de l'entretien quotidien.

Réglage en hauteur du guidon

Adaptation de la hauteur idéale du guidon aux besoins personnels.

Système de changement rapide

Permet un changement très rapide et sans outil des différents accessoires.



Réglage des bouts de guidon

Les vis à poignée permettent un ajustement rapide sans outil des bouts de guidon pour pouvoir travailler aussi dans les terrains difficiles de manière sûre et ergonomique.

Actionnement de la prise de force

L'arbre de prise de force accouplé mécaniquement au régime moteur peut être simplement mis en marche et arrêté par le levier manuel.

Moteur

Moteur à essence facile à démarrer et avec une bonne reprise, à la pointe de la technique en termes de puissance et d'émissions.



Dispositif roue libre

Permet de manœuvrer et de remorquer la machine sans mettre le moteur en marche.

Pneumatiques

Choix flexible de pneumatiques adaptés aux besoins et possibilités de combinaisons pour la meilleure traction en fonction de l'application.

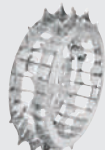
Roues et exemples de combinaisons de roues



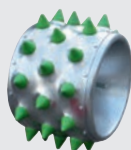
AS 4.00-10



RB 4.00-10



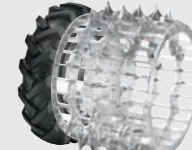
Roue à pointes, étroite



Cylindre à pointes, 3 rangs



Combinaison de roues



Combinaison de roues



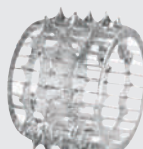
Combinaison de roues



RB 18x7.00-8



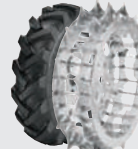
BR 18x9.50-8



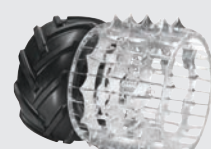
Roue à pointes, large



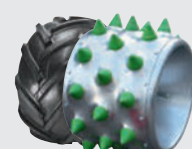
Combinaison de roues



Combinaison de roues



Combinaison de roues



Combinaison de roues



MODÈLES DE MACHINES

SWISS

Désignation de l'accessoire	Caractéristiques	
Tondeuse mulcheuse à faucilles 105 cm	hauteur de coupe 40-70 cm, dispositif mulcher inclus	•
Barre de coupe intermédiaire 130, 145, 160, 190 cm	écartement des doigts 2"/50,8 mm, avec sabot extérieur	•
Barre de coupe intermédiaire 130, 145, 160, 190 cm	écartemt. des doigts 2"/50,8 mm, avec méc. de coupe latérale	•
Barre de coupe normal 130, 145, 160, 190 cm	écartement des doigts 3"/76,2 mm, avec sabot extérieur	•
Barre de coupe normal 130, 145, 160, 190 cm	écartemt. des doigts 3"/76,2 mm, avec méc. de coupe latérale	•
Barre de coupe communale 122, 142, 162 cm	sans doigts, sans bourrage, abaisseur à ressort/ajustable	•
Barre de coupe à deux lames 132, 146, 181 cm	système Bidux, écart des couteaux 70/70 mm, sans bourrage	•
Enrubanneuse de balles de silo	rouleau de feuille plastique inclus	•
Ramasse-foin Twister 180	largeur de travail 180 cm	•
Débroussailleuse à fléaux 70 cm	hauteur de coupe 20-100 mm, couteaux en Y	•
Débroussailleuse écologique 80 cm	réglage continu de la hauteur de coupe, guidé par patins	•
Balayeuse combinée 110 cm	Brosse universelle Ø 35 cm	•
Collecteur de déchets 55, 65 l	balayeuse combinée 90, 110 cm	•
Balai latéral	balai Ø 42 cm, pour la balayeuse combinée	•
Lame à neige 100, 125 cm	à ressort, réglage latéral depuis le guidon	•
Lame à neige combi 125 cm	utilisation comme chasse-neige en V ou en pointe	•
Fraise à neige 70 cm	réglage de la cheminée d'expulsion et du volet depuis le guidon	•
Épandeur combiné	pour sable, sel, gravillons etc.	•
Désherbeur de chemins 90 cm	pour surfaces constituées de graves hydrauliques	•
Brosse à mauvaise herbe WKB 60	Kersten	•

TECHNIQUE DE TONTE

RÉCOLTE DE FOURRAGE

TECHNIQUE DE MULCHING

NETTOYAGE

PRÉPARATION DU SOL

DÉNEIGEMENT

TRANSPORT

APPLICATIONS SPÉCIALES

