

Rapid

Rapid MONDO

polyvalente, pro et compacte
pour ville et campagne



Technique de tonte

Récolte de fourrage

Technique de mulching

Nettoyage

Préparation du sol

Déneigement

Transport

Applications spéciales



Rapid MONDO – simple, compacte, universelle et utilisation particulièrement flexible



La Rapid Mondo séduit unanimement les horticulteurs, les services communaux, les agriculteurs et les concierges. Une gamme étendue d'accessoires rend son utilisation très polyvalente. En fonction de l'accessoire, le guidon de la Rapid Mondo peut pivoter latéralement ou être retourné. Ceci est possible sans outil, tout comme le réglage en hauteur du guidon. Grâce au système Wendematic®, les fonctions de commande restent toujours identiques.

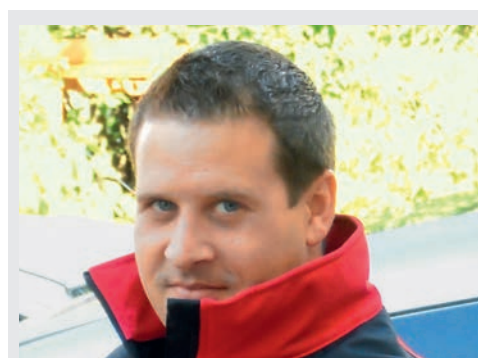


Caractéristiques techniques

Moteur	Robin EX 27
Type	moteur OHV à 4 temps, refroidi par air
Cylindrée	265 cm ³
Cylindre	1
Puissance max.	9 CV/6,6 kW
Démarrateur	démarrateur manuel de recul, démarrage électrique en option
Poids	125 kg (sans roues)
Inclinaison pour pentes	jusqu'à 100 %
Transmission	hydrostatique, régulation progressive de la vitesse de marche avant et marche arrière
Vitesse	marche avant 0–6 km/h, marche arrière 0–4 km/h
Prise de force	900 tr/min à un régime du moteur de 3 600 tr/min
Embrayage	embrayage électromagnétique (marche/arrêt)
Différentiel	avec blocage mécanique
Dispositif roue libre	oui, manœuvrable (pas remorquable)
Manchon porte-outils	système de changement rapide sans outil Ø 52/54
Guidon	pivotement (230°) sans outil, arrêt sur 6 positions, réglage en hauteur sans outil (9 positions), amortisseur de vibrations, avec Wendematic®
Frein de stationnement	mécanique

Les facteurs de réussite de la Mondo

- Grâce au guidon pivotant, les travaux avec les accessoires montés devant ou derrière l'essieu sont possibles
- Marche avant et arrière progressives avec la poignée rotative éprouvée de Rapid et l'entraînement hydrostatique sans embrayage ni changement de vitesse
- Commande simple du blocage du différentiel
- Gamme étendue de différents accessoires
- Choix de pneumatiques adaptés à chaque domaine d'utilisation



Rafael Schulte, partenaire commercial, Vienne

«Déjà plus de 1 350 Rapid Mondo sont utilisés à Vienne quotidiennement pour l'entretien des espaces verts. On apprécie surtout les nombreuses possibilités d'utilisation, la manipulation simple et la haute qualité. A Vienne, on ne peut plus se passer de la Rapid Mondo.»

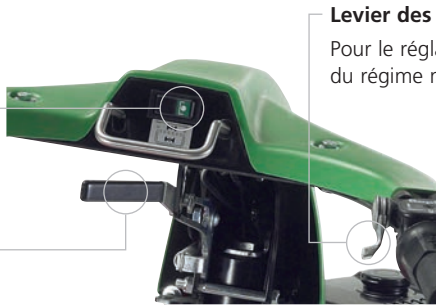
Pivotement du guidon et réglage latéral

En actionnant le levier manuel, le guidon peut pivoter de 230° et être arrêté sur six positions. Grâce au système Wendematic® de Rapid, la fonction des organes de commande reste inchangée.



Actionnement de la prise de force

L'arbre de prise de force accouplé mécaniquement au régime moteur peut être simplement mis en marche et arrêté par le levier manuel.

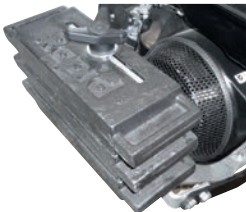


Levier des gaz

Pour le réglage du régime moteur.

Réglage en hauteur du guidon

Adaptation de la hauteur idéale du guidon aux besoins personnels.



Poids supplémentaires

Poids supplémentaires en option pour une meilleure traction ou un meilleur équilibre des machines lourdes, peuvent être montés et démontés par des gestes simples.

Système de changement rapide

Permet un changement très rapide et sans outil des différents accessoires.



Poignée rotative

Pour passer progressivement la marche avant ou la marche arrière sans embrayage ni changement de vitesse.



Blocage de différentiel

Pour augmenter la traction, au besoin, le différentiel peut être bloqué.

Levier homme mort

En appuyant sur le levier homme mort, le frein agissant mécaniquement sur l'axe est desserré ce qui débloque la machine et permet de la mettre en marche. Si le levier homme mort est relâché pendant la conduite, la prise de force et le moteur s'arrêtent immédiatement. En même temps, le frein arrête la machine tout de suite.



Moteur

Moteur à essence facile à démarrer et avec une bonne reprise, à la pointe de la technique en termes d'efficacité et d'émissions.



Mise en roue libre hydraulique

Permet de manœuvrer la machine sans mettre le moteur en marche.

Pneumatiques

Choix flexible de pneumatiques adaptés aux besoins et possibilités de combinaison pour la meilleure traction en fonction de l'application.

Roues et exemples de combinaisons de roues



AS 4.00-10



AS 5.00-10



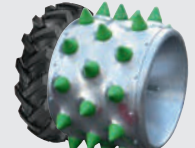
RB 18x7.00-8



Combinaison de roues



Combinaison de roues



Combinaison de roues



RB 4.00-10



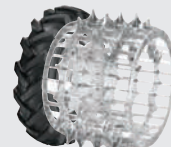
RB 20x8.00-10



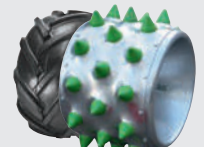
BR 18x9.50-8



Combinaison de roues



Combinaison de roues



Combinaison de roues



MODÈLES DE MACHINES

MONDO

Désignation de l'accessoire	Caractéristiques	
Barre de coupe intermédiaire 130, 145, 160 cm	écartement des doigts 2"/50,8 mm, avec sabot extérieur	•
Barre de coupe intermédiaire 130, 145, 160 cm	écartem. des doigts 2"/50,8 mm, avec méc. de coupe latérale	•
Barre de coupe communale 122, 142, 162 cm	sans doigts, sans bourrage, abaisseur à ressort/ajustable	•
Barre de coupe à deux lames 132, 146 cm	système Bidux, écart couteaux 70/70 mm, sans bourrage	•
Tondeuse à faucilles 105 cm	hauteur de coupe 40-70 cm	•
Faneuse	largeur de travail 125 cm, largeur totale 180 cm	•
Débroussailleuse écologique 80 cm	réglage continu de la hauteur de coupe, guidé par patins	•
Débroussailleuse à fléaux 68 cm	hauteur de coupe 10-100 mm, couteaux en Y	•
Balayeuse combinée 90, 110 cm	brosse universelle Ø 35 cm	•
Collecteur de déchets 55, 65 l	balayeuse combinée 90, 110 cm	•
Balai latéral	balai Ø 42 cm, pour la balayeuse combinée	•
Fraise à terre 70 cm	réglage du sens de rotation de la fraise	•
Enfouisseuse de pierres 70 cm	entraînement latéral, profondeur de fraisage 12 cm	•
Herse rotative universelle 75 cm	profondeur de travail réglable	•
Lame à neige 100, 125 cm	à ressort, réglage latéral depuis le guidon	•
Lame à neige combi 125 cm	utilisation comme chasse-neige en V ou en pointe	•
Fraise à neige 70 cm	réglage de la cheminée et du volet depuis le guidon	•
Épandeur combiné	pour sable, sel, gravillons etc.	•
Mini Cargo	bac de transport basculant vers l'avant	•
Remorque	frein de stationnement, dispositif de basculement manuel	•
Semoir 37 l	pour le montage sur la herse rotative universelle 75 cm	•
Désherbeur de chemins 90 cm	pour surfaces constituées de graves hydrauliques	•
Brosse à mauvaise herbe WKB 60	Kersten	•

TECHNIQUE
DE TONTE

RÉCOLTE DE
FOURRAGE

TECHNIQUE DE MUL-
CHING

NETTOYAGE

PRÉPARATION
DU SOL

DÉNEIGEMENT

TRANSPORT

APPLICATIONS
SPÉCIALES